

**Муниципальное бюджетное
дошкольное образовательное учреждение
№ 16 «Детский сад» г. Кингисеппа**

**ПАСПОРТ ДОСТУПНОСТИ
ОБЪЕКТА
СОЦИАЛЬНОЙ
ИНФРАСТРУКТУРЫ
(ОСИ)**

2024 г.

ПАСПОРТ ДОСТУПНОСТИ
объекта социальной инфраструктуры (ОСИ)
№ б/н

1. Общие сведения об объекте

- 1.1. Наименование (вид) объекта: Муниципальное бюджетное дошкольное образовательное учреждение № 16 «Детский сад» г. Кингисеппа
- 1.2. Адрес объекта: 188480, Ленинградская обл., г. Кингисепп, ул. Большая Советская, д. 23А, телефон/факс: 8 (81375) 2-96-88, e-mail: mdou16@kngcit.ru
- 1.3. Сведения о размещении объекта:
- отдельно стоящее 2-х этажное здание из ж/б плит, общей площадью 3859,7 кв.м.
- наличие прилегающего земельного участка (да, нет): 10158.47 кв.м
- 1.4. Год постройки здания 1981 г., последнего капитального ремонта
- 1.5. Дата предстоящих плановых ремонтных работ: текущего августа 2024 г., капитального 2027 г.
- 1.6. Название организации (учреждения), (полное юридическое наименование – согласно Уставу, краткое наименование) Муниципальное бюджетное дошкольное образовательное учреждение № 16 «Детский сад» г. Кингисеппа (МБДОУ №16 «Детский сад» г.Кингисеппа)
- 1.7. Юридический адрес организации (учреждения):
188480, Ленинградская обл., г. Кингисепп, ул. Большая Советская, д. 23А, телефон/факс: 8 (81375) 2-96-88, e-mail: mdou16@kngcit.ru
- 1.8. Основание для пользования объектом (оперативное управление, аренда, собственность)
- 1.9. Форма собственности (государственная, негосударственная)
- 1.10. Территориальная принадлежность (федеральная, региональная, муниципальная)
- 1.11. Вышестоящая организация (наименование): Администрация МО «Кингисеппский муниципальный район» Ленинградской области, Комитет по образованию МО «Кингисеппский муниципальный район»
- 1.12. Адрес вышестоящей организации, другие координаты: 188480, Ленинградская обл., г. Кингисепп, пр. Карла Маркса 1а/2, телефон/факс 8(81375) 294-19, e-mail: komitet@kngcit.ru

2. Характеристика деятельности организации на объекте

- 2.1. Сфера деятельности (здравоохранение, образование, социальная защита, физическая культура и спорт, культура, связь и информация, транспорт, жилой фонд, потребительский рынок и сфера услуг, другое
образовательная деятельность)
- 2.2. Виды оказываемых услуг: дошкольное образование, обеспечение обучения, воспитания и развития, а также присмотр и уход

2.3. Форма оказания услуг: (на объекте, с длительным пребыванием, в т.ч. проживанием, на дому, дистанционно)

2.4. Категории обслуживаемого населения по возрасту: (дети, взрослые трудоспособного возраста, пожилые; все возрастные категории) дети дошкольного возраста от 4 до 7 лет

2.5. Категории обслуживаемых инвалидов: инвалиды, передвигающиеся на коляске, инвалиды с нарушениями опорно-двигательного аппарата; с нарушениями зрения, с нарушениями слуха, с нарушениями умственного развития

2.6. Плановая мощность: посещаемость (количество обслуживаемых в день), вместимость, пропускная способность 120/130

2.7. Участие в исполнении ИПР инвалида, ребенка-инвалида (да, нет)

3. Состояние доступности объекта

3.1. Путь следования к объекту пассажирским транспортом (описать маршрут движения с использованием пассажирского транспорта) остановка «ул. Октябрьская» (напротив ТЦ «Норд») автобусы № 3, 3б, 5, 57, 84,

наличие адаптированного пассажирского транспорта к объекту: (да, нет)

3.2. Путь к объекту от ближайшей остановки пассажирского транспорта:

3.2.1 расстояние до объекта от остановки транспорта 400 м

3.2.2 время движения (пешком) 8 мин.

3.2.3 наличие выделенного от проезжей части пешеходного пути (да, нет),

3.2.4 Перекрестки: нерегулируемые; регулируемые, со звуковой сигнализацией, таймером;

3.2.5 Информация на пути следования к объекту: акустическая, тактильная, визуальная;

3.2.6 Перепады высоты на пути: (есть, нет).

Их обустройство для инвалидов на коляске: (да, нет).

3.3. Организация доступности объекта для инвалидов – форма обслуживания*

№ п/п	Категория инвалидов (вид нарушения)	Вариант организации доступности объекта (формы обслуживания)*
1.	Все категории инвалидов и МГН <i>в том числе инвалиды:</i>	Б
2	передвигающиеся на креслах-колясках	Б
3	с нарушениями опорно-двигательного аппарата	Б
4	с нарушениями зрения	Б
5	с нарушениями слуха	Б
6	с нарушениями умственного развития	Б

* - указывается один из вариантов: «А», «Б», «ДУ», «ВНД»

3.4. Состояние доступности основных структурно-функциональных зон

№ п/п	Основные структурно-функциональные зоны	Состояние доступности, в том числе для основных категорий инвалидов**
1	Территория, прилегающая к зданию (участок)	ДП -В
2	Вход (входы) в здание	ДП-В
3	Путь (пути) движения внутри здания (в т.ч. пути эвакуации)	ДП-И (К, О, Г, У)
4	Зона целевого назначения здания (целевого посещения объекта)	ДП-И (К, О, Г, У)
5	Санитарно-гигиенические помещения	ДП-И (Г, У)
6	Система информации и связи (на всех зонах)	ДП-И (К, О, Г, У)
7	Пути движения к объекту (от остановки транспорта)	ДП-В

** Указывается: ДП-В - доступно полностью всем; ДП-И (К, О, С, Г, У) – доступно полностью избирательно (указать категории инвалидов); ДЧ-В - доступно частично всем; ДЧ-И (К, О, С, Г, У) – доступно частично избирательно (указать категории инвалидов); ДУ - доступно условно, ВНД – временно недоступно.

3.5. Итоговое заключение о состоянии доступности ОСИ:

Степень доступности общественного здания	Категория инвалидов				
	Г	К	О	С	У
Объект полностью доступен	Х	Х	Х		Х
Объект частично доступен, требуется частичная адаптация				Х	
Объект не доступен, требуется адаптация					

Объект признан: доступно полностью избирательно

4. Управленческое решение

4.1. Рекомендации по адаптации основных структурных элементов объекта

№ п/п	Основные структурно-функциональные зоны объекта	Рекомендации по адаптации объекта (вид работы) *
1	Территория, прилегающая к зданию (участок)	Не нуждается
2	Вход (входы) в здание	Не нуждается
3	Путь (пути) движения внутри здания (в т.ч. пути эвакуации)	индивидуальное решение с ТСР
4	Зона целевого назначения здания (целевого посещения объекта)	
5	Санитарно-гигиенические помещения	Текущий ремонт
6	Система информации и связи (на всех зонах)	индивидуальное решение с ТСР
7	Пути движения к объекту (от остановки транспорта)	Не нуждается

*- указывается один из вариантов (видов работ): не нуждается; ремонт (текущий, капитальный); индивидуальное решение с ТСР; технические решения невозможны – организация альтернативной формы обслуживания

4.2. Предлагаемые управленческие решения по срокам и объемам работ, необходимых для приведения объекта и порядка предоставления услуг в соответствие с требованиями законодательства Российской Федерации об обеспечении условий их доступности для инвалидов

<i>№ п/п</i>	<i>Предлагаемые управленческие решения по объемам работ</i>	<i>Сроки</i>
1	Ремонт Санитарно-гигиеническое помещение	До 2030 г
2	Приобретение кресла-коляски	До 2027 г
3	Приобретение и устройство нескользящего покрытия, нанесение тактильной и визуальной информации о препятствии, установка горизонтальной поручней.	До 2030 г

4.3. Ожидаемый результат (по состоянию доступности) после выполнения работ по адаптации: **ДП-В**

Оценка результата исполнения программы, плана (по состоянию доступности)

4.4. Для принятия решения требуется, не требуется (*нужное подчеркнуть*):
Согласование

Имеется заключение уполномоченной организации о состоянии доступности объекта (*наименование документа и выдавшей его организации, дата*), прилагается

4.5. Информация размещена (обновлена) на сайте учреждения:

mdou16@kngcit.ru

(*наименование сайта, портала*)

5. Особые отметки

Паспорт сформирован на основании:

1. Анкеты (информации об объекте) от «03» июня 2024
2. Акта обследования объекта: № б/н от «05» июня 2024
3. Решения Комиссии от «_____» _____ 2024

АНКЕТА
(информация об объекте социальной инфраструктуры)
К ПАСПОРТУ ДОСТУПНОСТИ ОСИ
№ Б\Н

1. Общие сведения об объекте

- 1.1. Наименование (вид) объекта: Муниципальное бюджетное дошкольное образовательное учреждение № 16 «Детский сад» г. Кингисеппа
- 1.2. Адрес объекта: 188480, Ленинградская обл., г. Кингисепп, ул. Большая Советская, д. 23А, телефон/факс: 8 (81375) 2-96-88, e-mail: mdou16@kngcit.ru
- 1.3. Сведения о размещении объекта:
- отдельно стоящее 2-х этажное здание из ж/б плит, общей площадью 3859,7 кв.м.
- наличие прилегающего земельного участка (да, нет): 10158,47 кв.м
- 1.4. Год постройки здания 1981 г., последнего капитального ремонта
- 1.5. Дата предстоящих плановых ремонтных работ: текущего август 2024 г., капитального 2027 г.
- 1.6. Название организации (учреждения), (полное юридическое наименование – согласно Уставу, краткое наименование): Муниципальное бюджетное дошкольное образовательное учреждение № 16 «Детский сад» г. Кингисеппа (МБДОУ №16 «Детский сад» г. Кингисеппа)
- 1.7. Юридический адрес организации (учреждения): 188480, Ленинградская обл., г. Кингисепп, ул. Большая Советская, д. 23А, телефон/факс: 8 (81375) 2-96-88, e-mail: mdou16@kngcit.ru
- 1.8. Основание для пользования объектом (оперативное управление, аренда, собственность)
- 1.9. Форма собственности (государственная, негосударственная)
- 1.10. Территориальная принадлежность (федеральная, региональная, муниципальная)
- 1.11. Вышестоящая организация (наименование): Администрация МО «Кингисеппский муниципальный район» Ленинградской области, Комитет по образованию МО «Кингисеппский муниципальный район»
- 1.12. Адрес вышестоящей организации, другие координаты: 188480, Ленинградская обл., г. Кингисепп, пр. Карла Маркса 1а/2, телефон/факс 8(81375) 294-19, e-mail: komitet@kngcit.ru

2. Характеристика деятельности организации на объекте

2.1. Сфера деятельности (здравоохранение, образование, социальная защита, физическая культура и спорт, культура, связь и информация, транспорт, жилой фонд, потребительский рынок и сфера услуг, другое

образовательная деятельность

2.2. Виды оказываемых услуг: дошкольное образование, обеспечение обучения, воспитания и развития, а также присмотр и уход

2.3. Форма оказания услуг: (на объекте, с длительным пребыванием, в т.ч. проживанием, на дому, дистанционно)

2.4. Категории обслуживаемого населения по возрасту: (дети, взрослые трудоспособного возраста, пожилые; все возрастные категории) дети дошкольного возраста от 4 до 7 лет

2.5. Категории обслуживаемых инвалидов: инвалиды, передвигающиеся на коляске, инвалиды с нарушениями опорно-двигательного аппарата; нарушениями зрения, нарушениями слуха, нарушениями умственного развития

2.6. Плановая мощность: посещаемость (количество обслуживаемых в день), вместимость, пропускная способность 120/130

2.7. Участие в исполнении ИПР инвалида, ребенка-инвалида (да, нет)

3. Состояние доступности объекта для инвалидов и других маломобильных групп населения (МГН)

3.1. Путь следования к объекту пассажирским транспортом (описать маршрут движения с использованием пассажирского транспорта) остановка «ул. Октябрьская» (напротив ТЦ «Норд») автобусы № 3, 3б, 5, 57, 84,

- наличие адаптированного пассажирского транспорта к объекту (да, нет)

3.2. Путь к объекту от ближайшей остановки пассажирского транспорта:

3.2.1 расстояние до объекта от остановки транспорта 400 м

3.2.2 время движения (пешком) 8 мин

3.2.3 наличие выделенного от проезжей части пешеходного пути (да, нет),

3.2.4 Перекрестки: нерегулируемые; регулируемые, со звуковой сигнализацией, таймером; нет

3.2.5 Информация на пути следования к объекту: акустическая, тактильная, визуальная;

3.2.6 Перепады высоты на пути: есть, нет.

Их обустройство для инвалидов на коляске: да, нет

3.3. Вариант организации доступности ОСИ (формы обслуживания) *
с учетом СП 35-101-2001

№ п/п	Категория инвалидов (вид нарушения)	Вариант организации доступности объекта
1	Все категории инвалидов и МГН	Б
	<i>в том числе инвалиды:</i>	
2	передвигающиеся на креслах-колясках	Б
3	с нарушениями опорно-двигательного аппарата	Б
4	с нарушениями зрения	Б
5	с нарушениями слуха	Б
6	с нарушениями умственного развития	Б

* - указывается один из вариантов: «А», «Б», «ДУ», «ВНД»

4. Управленческое решение (предложения по адаптации основных

№ п \п	Основные структурно-функциональные зоны объекта	Рекомендации по адаптации объекта (вид работы) *
1	Территория, прилегающая к зданию (участок)	Не нуждается
2	Вход (входы) в здание	Не нуждается
3	Путь (пути) движения внутри здания (в т.ч. пути эвакуации)	индивидуальное решение с ТСП
4	Зона целевого назначения здания (целевого посещения объекта)	
5	Санитарно-гигиенические помещения	Текущий ремонт
6	Система информации и связи (на всех зонах)	индивидуальное решение с ТСП
7	Пути движения к объекту (от остановки транспорта)	Не нуждается

*- указывается один из вариантов (видов работ): не нуждается; ремонт (текущий, капитальный); индивидуальное решение с ТСП; технические решения невозможны – организация альтернативной формы обслуживания

Размещение информации на сайте учреждения:

mdou16@kngcit.ru

АКТ ОБСЛЕДОВАНИЯ
объекта социальной инфраструктуры
К ПАСПОРТУ ДОСТУПНОСТИ ОСИ
№ б/н

г. Кингисепп

«05» июня 2024 г.

1. Общие сведения об объекте

- 1.1. Наименование (вид) объекта: Муниципальное бюджетное дошкольное образовательное учреждение № 16 «Детский сад» г. Кингисеппа
- 1.2. Адрес объекта: 188480, Ленинградская обл., г. Кингисепп, ул. Большая Советская, д. 23А, телефон/факс: 8 (81375) 2-96-88, e-mail: mdou16@kngcit.ru
- 1.3. Сведения о размещении объекта:
- отдельно стоящее 2-х этажное здание из ж/б плит, общей площадью 3859,7 кв.м.
- наличие прилегающего земельного участка (да, нет): 10158,47 кв.м
- 1.4. Год постройки здания 1981 г., последнего капитального ремонта
- 1.5. Дата предстоящих плановых ремонтных работ: текущего августа 2024 г., капитально 2027 г.
- 1.6. Название организации (учреждения), (полное юридическое наименование – согласно Уставу, краткое наименование) Муниципальное бюджетное дошкольное образовательное учреждение № 16 «Детский сад» г. Кингисеппа (МБДОУ №16 «Детский сад» г. Кингисеппа)
- 1.7. Юридический адрес организации (учреждения): 188480, Ленинградская обл., г. Кингисепп, ул. Большая Советская, д. 23А, телефон/факс: 8 (81375) 2-96-88, e-mail: mdou16@kngcit.ru

2. Характеристика деятельности организации на объекте

Дополнительная информация: дошкольная образовательная деятельность, присмотр и уход.

3. Состояние доступности объекта

3.1. Путь следования к объекту пассажирским транспортом

(описать маршрут движения с использованием пассажирского транспорта)

остановка «ул. Октябрьская» (напротив ТЦ «Норд») автобусы № 3, 3б, 5, 57, 84,

- наличие адаптированного пассажирского транспорта к объекту (да, нет)

3.2. Путь к объекту от ближайшей остановки пассажирского транспорта:

3.2.1 расстояние до объекта от остановки транспорта 400 м

3.2.2 время движения (пешком) 8 мин

3.2.3 наличие выделенного от проезжей части пешеходного пути (да, нет),

3.2.4 Перекрестки: нерегулируемые; регулируемые, со звуковой сигнализацией, таймером;

3.2.5 Информация на пути следования к объекту: акустическая, тактильная, визуальная;

3.2.6 Перепады высоты на пути: есть, нет.

Их обустройство для инвалидов на коляске: да, нет

3.3. Организация доступности объекта для инвалидов – форма обслуживания

№ п/п	Категория инвалидов (вид нарушения)	Вариант организации доступности объекта (формы обслуживания) *
1	Все категории инвалидов и МГН	Б
	<i>в том числе инвалиды:</i>	
2	передвигающиеся на креслах-колясках	Б
3	с нарушениями опорно-двигательного аппарата	Б
4	с нарушениями зрения	Б
5	с нарушениями слуха	Б
6	с нарушениями умственного развития	Б

* - указывается один из вариантов: «А», «Б», «ДУ», «ВНД»

3.4. Состояние доступности основных структурно-функциональных зон

№ п/п	Основные структурно-функциональные зоны	Состояние доступности, в том числе для основных категорий инвалидов**	Приложение	
			№ на плане	№ фото
1	Территория, прилегающая к зданию (участок)	ДП-В	1, 1.2, 1.3	1, 2, 3, 4, 5, 6, 7, 8
2	Вход (входы) в здание	ДП- В	52	9, 10, 11, 12
3	Путь (пути) движения внутри здания (в т.ч. пути эвакуации)	ДП-И (К, О, Г, У)	42, 62, 20 I, II, III, VI	13, 14, 15, 16, 17, 18, 20
4	Зона целевого назначения здания (целевого посещения объекта)	ДП-И (К, О, Г, У)	59, 43, 24, 41, 13	21, 22, 23, 24, 25, 26
5	Санитарно-гигиенические помещения	ДП-И (Г, У)	53, 56	27, 28, 29, 30
6	Система информации и связи (на всех зонах)	ДП-И (К, О, Г, У)		31, 32, 33, 34
7	Пути движения к объекту (от остановки транспорта)	ДП-В		37, 38, 35, 36

** Указывается: ДП-В - доступно полностью всем; ДП-И (К, О, С, Г, У) – доступно полностью избирательно (указать категории инвалидов); ДЧ-В - доступно частично всем; ДЧ-И (К, О, С, Г, У) – доступно частично избирательно (указать категории инвалидов); ДУ - доступно условно, ВНД - недоступно

3.5. Итоговое заключение о состоянии доступности ОСИ:

Объект признан: ДП-И

Для решения вопросов доступности для всех категорий инвалидов прежде всего требуется:

- отремонтировать санитарно-гигиеническое помещение

4. Управленческое решение (проект)

4.1. Рекомендации по адаптации основных структурных элементов объекта:

№ п \п	Основные структурно-функциональные зоны объекта	Рекомендации по адаптации объекта (вид работы) *
1	Территория, прилегающая к зданию (участок)	Не нуждается
2	Вход (входы) в здание	Не нуждается
3	Путь (пути) движения внутри здания (в т.ч. пути эвакуации)	индивидуальное решение с ТСР
4	Зона целевого назначения здания (целевого посещения объекта)	
5	Санитарно-гигиенические помещения	Текущий ремонт
6	Система информации и связи (на всех зонах)	индивидуальное решение с ТСР
7	Пути движения к объекту (от остановки транспорта)	Не нуждается

*- указывается один из вариантов (видов работ): не нуждается; ремонт (текущий, капитальный); индивидуальное решение с ТСР; технические решения невозможны – организация альтернативной формы обслуживания

4.2. Предлагаемые управленческие решения по срокам и объемам работ, необходимых для приведения объекта и порядка предоставления услуг в соответствие с требованиями законодательства Российской Федерации об обеспечении условий их доступности для инвалидов

№ п/п	Предлагаемые управленческие решения по объемам работ	Сроки
1	Ремонт санитарно-гигиенического помещения	До 2030
2	Приобретение кресла-коляски	До 2030
3	Приобретение и устройство нескользящего покрытия, нанесение тактильной и визуальной информации о препятствии, установка горизонтальной поручней;	До 2030

4.3 Ожидаемый результат (по состоянию доступности) после выполнения работ по адаптации: ДП-В

Оценка результата исполнения программы, плана (по состоянию доступности)

4.4. Для принятия решения требуется, не требуется (нужное подчеркнуть):

4.4.1. согласование на Комиссии _____

(наименование Комиссии по координации деятельности в сфере обеспечения доступной среды жизнедеятельности для инвалидов и других МГН)

4.4.2. согласование работ с надзорными органами (в сфере проектирования и строительства, и ремонта, архитектуры, охраны памятников, другое - указать)

Не требуется

4.4.3. техническая экспертиза; разработка проектно-сметной документации; не требуется

4.4.4. согласование с вышестоящей организацией (собственником объекта); требуется согласование смет и их индексация на текущий ремонт санитарно-гигиенического помещения

4.4.5. согласование с общественными организациями инвалидов: не требуется

4.4.6. другое _____

Имеется заключение уполномоченной организации о состоянии доступности объекта (наименование документа и выдавшей его организации, дата): не имеется

4.5. Информация может быть размещена (обновлена) на Карте доступности субъекта Российской Федерации: Сайт МО «Кингисеппский муниципальный район», департамент труда и социального развития Ленинградской области. Доступная среда учимся жить вместе или на сайте учреждения
(наименование сайта, портала)

5. Особые отметки

ПРИЛОЖЕНИЯ:

Результаты обследования:


- | | |
|--|----------------|
| 1. Территории, прилегающей к объекту | на <u>1</u> л. |
| 2. Входа (входов) в здание | на <u>2</u> л. |
| 3. Путей движения в здании | на <u>2</u> л. |
| 4. Зоны целевого назначения объекта | на <u>2</u> л. |
| 5. Санитарно-гигиенических помещений | на <u>2</u> л. |
| 6. Системы информации (и связи) на объекте | на <u>2</u> л. |

Результаты фотофиксации на объекте _____ на 10 л.

Поэтажные планы, паспорт БТИ _____ на 2 л.

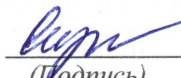
Другое (в том числе дополнительная информация о путях движения к объекту) план путей движения по территории и входы на 2 листах.

Руководитель рабочей группы: заведующий Мулина Е.Н.
(Должность, Ф.И.О.)



(Подпись)

Члены рабочей группы: заместитель заведующего
по безопасности Сизова Е.Ю.
(Должность, Ф.И.О.)



(Подпись)


учитель-логопед
(председатель совета Учреждения) Силина А.А.
(Должность, Ф.И.О.)

(Подпись)

В том числе:

представители общественных
организаций инвалидов:

председатель
(Должность, Ф.И.О.)



(Подпись)

Управленческое решение согласовано « ____ » _____ 20__ г. (протокол № б/н) Комиссией (название) _____

I Результаты обследования:

1. Территории, прилегающей к зданию (участка)

Муниципальное бюджетное дошкольное образовательное учреждение № 16
«Детский сад» г. Кингисеппа
188480, Ленинградская обл., г. Кингисепп, ул. Большая Советская, д. 23А,
Наименование объекта, адрес

№ п/п	Наименование функционально-планировочного элемента	Наличие элемента			Выявленные нарушения и замечания		Работы по адаптации объектов	
		есть/нет	№ на плане	№ фото	Содержание	Значимо для инвалида (категория)	Содержание	Виды работ
1.1	Вход (входы) на территорию	есть	1;	1	- нет			
1.2	Путь (пути) движения на территории	есть		2, 3, 4	-нет			
1.3	Лестница (наружная)	есть		5, 6, 7	-нет			
1.4	Пандус (наружный)	есть		6	-нет			
1.5	Автостоянка и парковка	есть		33, 34	- отсутствует знак «Инвалид» и разметка	К,	Оборудовать знаком, нанести разметку	КР
	ОБЩИЕ требования к зоне	оборудованная автостоянка со знаком и разметкой				К,		

II Заключение по зоне:

Наименование структурно-функциональной зоны	Состояние доступности* (к пункту 3.4 Акта обследования ОСИ)	Приложение		Рекомендации по адаптации (вид работы) ** к пункту 4.1 Акта обследования ОСИ
		№ на плане	№ фото	
Территория, прилегающая к зданию	ДП-В	1; 1,2; 1,3	1, 2, 3, 4, 5, 6, 7, 33, 34	

* указывается: ДП-В - доступно полностью всем; ДП-И (К, О, С, Г, У) – доступно полностью избирательно (указать категории инвалидов); ДЧ-В - доступно частично всем; ДЧ-И (К, О, С, Г, У) – доступно частично избирательно (указать категории инвалидов); ДУ - доступно условно, ВНД - недоступно

**указывается один из вариантов: не нуждается; ремонт (текущий, капитальный); индивидуальное решение с ТСР; технические решения невозможны – организация альтернативной формы обслуживания.

Комментарий к заключению: на прилегающей территории;
отсутствует парковка для инвалидов-колясочников; ДП-В

от « ____ » _____ 20__ г.

**I Результаты обследования:
2. Входа (входов) в здание**

**Муниципальное бюджетное дошкольное образовательное учреждение № 16
«Детский сад» г. Кингисеппа
188480, Ленинградская обл., г. Кингисепп, ул. Большая Советская, д. 23А,
Наименование объекта, адрес**

№ п/п	Наименование функционально-планировочного элемента	Наличие элемента			Выявленные нарушения и замечания		Работы по адаптации объектов	
		есть/нет	№ на плане	№ фото	Содержание	Значимо для инвалида (категория)	Содержание	Виды работ
2.1	Лестница (наружная)	есть		5, 6, 7				
2.2	Пандус (наружный)	есть	-	6				
2.3	Входная площадка (перед дверью)	есть		5, 6, 7				
2.4	Дверь (входная)	есть	48	5, 7				
2.5	Тамбур	есть	49	19				
	ОБЩИЕ требования к зоне							

II Заключение по зоне:

Наименование структурно-функциональной зоны	Состояние доступности* (к пункту 3.4 Акта обследования ОСИ)	Приложение		Рекомендации по адаптации (вид работы) ** к пункту 4.1 Акта обследования ОСИ
		№ на плане	№ фото	
Вход в здание	ДП- В	48/49	5, 6, 7, 19	

* указывается: ДП-В - доступно полностью всем; ДП-И (К, О, С, Г, У) – доступно полностью избирательно (указать категории инвалидов); ДЧ-В - доступно частично всем; ДЧ-И (К, О, С, Г, У) – доступно частично избирательно (указать категории инвалидов); ДУ - доступно условно, ВНД - недоступно

**указывается один из вариантов: не нуждается; ремонт (текущий, капитальный); индивидуальное решение с ТСР; технические решения невозможны – организация альтернативной формы обслуживания

Комментарий к заключению: доступно полностью всем ДП-В

от «___» _____ 20__ г.

I Результаты обследования:

3. Пути (путей) движения внутри здания (в т.ч. путей эвакуации)

Муниципальное бюджетное дошкольное образовательное учреждение № 16
«Детский сад» г. Кингисеппа
188480, Ленинградская обл., г. Кингисепп, ул. Большая Советская, д. 23А,

Наименование объекта, адрес

№ п/п	Наименование функционально-планировочного элемента	Наличие элемента			Выявленные нарушения и замечания		Работы по адаптации объектов	
		есть/нет	№ на плане	№ фото	Содержание	Значимо для инвалида (категория)	Содержание	Виды работ
3.1	Коридор (вестибюль, зона ожидания, галерея, балкон)	есть	45, 50	10, 11, 12, 13	- отсутствуют тактильные предупреждающие указатели и световые маячки; - отсутствует нескользящее покрытие	С	Устройство нескользящего покрытия, нанесение тактильных средств и установка световых маячков	ТР
3.2	Лестница (внутри здания)	есть	I, II, III, IV	14, 15, 16, 17	-отсутствие пандуса - ширина лестницы 1 м; - отсутствуют тактильные напольные указатели; - отсутствие поручней с обеих сторон	О, С	нанесение тактильных средств, установка горизонтальных поручней	ТР
3.3	Пандус (внутри здания)	нет	-	-				
3.4	Лифт пассажирский (или подъемник)	нет	-	-				
3.5	Дверь	есть		8, 9, 18, 19	; - отсутствие контрастной окраски;	С	выделить контрастным цветом,	ТР

3.6	Пути эвакуации (в т.ч. зоны безопасности)	есть	42, 62, 20	8, 18, 19	- отсутствуют тактильные предупредительные указатели; - отсутствие световых лент	С	наклеить световые ленты, оборудовать тактильным и предупредительными указателями	ТР
	ОБЩИЕ требования к зоне	нанесение тактильной и визуальной информации о препятствии, установка горизонтальной поручней;						

II Заключение по зоне:

Наименование структурно-функциональной зоны	Состояние доступности* (к пункту 3.4 Акта обследования ОСИ)	Приложение		Рекомендации по адаптации (вид работы)** к пункту 4.1 Акта обследования ОСИ
		№ на плане	№ фото	
Пути движения внутри здания (в т.ч. путей эвакуации)	ДП-И (К, О, Г, У)	I, II, III, IV 42, 62, 20	8 9, 11,12,13, 14,15,16, 17,18,19	

* указывается: ДП-В - доступно полностью всем; ДП-И (К, О, С, Г, У) – доступно полностью избирательно (указать категории инвалидов); ДЧ-В - доступно частично всем; ДЧ-И (К, О, С, Г, У) – доступно частично избирательно (указать категории инвалидов); ДУ - доступно условно, ВНД - недоступно

** указывается один из вариантов: не нуждается; ремонт (текущий, капитальный); индивидуальное решение с ТСР; технические решения невозможны – организация альтернативной формы обслуживания

Комментарий к заключению: Устройство нескользящего покрытия, нанесение тактильной и визуальной информации о препятствии, установка горизонтальной поручней;

от «_____» _____ 20__ г.

I Результаты обследования:

4. Зоны целевого назначения здания (целевого посещения объекта)

Вариант I – зона обслуживания инвалидов

Муниципальное бюджетное дошкольное образовательное учреждение № 16

«Детский сад» г. Кингисеппа

188480, Ленинградская обл., г. Кингисепп, ул. Большая Советская, д. 23А,

Наименование объекта, адрес

№ п/п	Наименование функционально-планировочного элемента	Наличие элемента			Выявленные нарушения и замечания		Работы по адаптации объектов	
		есть/ нет	№ на плане	№ фото	Содержание	Значимо для инвалида (категория)	Содержание	Виды работ
4.1	Кабинетная форма обслуживания	есть	43, 46, 51,	20, 21, 23, 24, 26	- отсутствие тактильной и визуальной информации	С,	Устройство тактильной и визуальной информации	ТР
4.2	Зальная форма обслуживания	есть	41, 13	22, 25	- отсутствие тактильной и визуальной информации	С,	, устройство тактильной и визуальной информации	ТР
4.3	Прилавочная форма обслуживания	нет	-	-	-	-	-	-
4.4	Форма обслуживания с перемещением по маршруту	нет	-	-	-	-	-	-
4.5	Кабина индивидуального обслуживания	нет	-	-	-	-	-	-
	ОБЩИЕ требования к зоне	нанесение тактильной и визуальной информации						

II Заключение по зоне:

Наименование структурно-функциональной зоны	Состояние доступности* (к пункту 3.4 Акта обследования ОСИ)	Приложение		Рекомендации по адаптации (вид работы)** к пункту 4.1 Акта обследования ОСИ
		№ на плане	№ фото	
Кабинетная и зальная зоны обслуживания	ДП-И (К,О,Г,У)	59, 43, 24, 41, 13	20, 21, 22, 23, 24, 25, 26	Текущий ремонт

* указывается: ДП-В - доступно полностью всем; ДП-И (К, О, С, Г, У) – доступно полностью избирательно (указать категории инвалидов); ДЧ-В - доступно частично всем; ДЧ-И (К, О, С, Г, У) – доступно частично избирательно (указать категории инвалидов); ДУ - доступно условно, ВНД - недоступно

**указывается один из вариантов: не нуждается; ремонт (текущий, капитальный); индивидуальное решение с ТСР; технические решения невозможны – организация альтернативной формы обслуживания

Комментарий к заключению: для обеспечения доступа к зоне обслуживания требуется нанесение тактильной и визуальной информации.

I Результаты обследования:

4. Зоны целевого назначения здания (целевого посещения объекта) Вариант II – места приложения труда

Наименование функционально-планировочного элемента	Наличие элемента			Выявленные нарушения и замечания		Работы по адаптации объектов	
	есть/ нет	№ на плане	№ фото	Содержание	Значимо для инвалида (категория)	Содержание	Виды работ
Место приложения труда	нет	-	-	-	-	-	-

II Заключение по зоне:

Наименование структурно-функциональной зоны	Состояние доступности* (к пункту 3.4 Акта обследования ОСИ)	Приложение		Рекомендации по адаптации (вид работы)** к пункту 4.1 Акта обследования ОСИ
		№ на плане	№ фото	
Место приложения труда	ВНД	-	-	-

* указывается: ДП-В - доступно полностью всем; ДП-И (К, О, С, Г, У) – доступно полностью избирательно (указать категории инвалидов); ДЧ-В - доступно частично всем; ДЧ-И (К, О, С, Г, У) – доступно частично избирательно (указать категории инвалидов); ДУ - доступно условно, ВНД - недоступно

**указывается один из вариантов: не нуждается; ремонт (текущий, капитальный); индивидуальное решение с ТСР; технические решения невозможны – организация альтернативной формы обслуживания

Комментарий к заключению: не требуется

I Результаты обследования:

4. Зоны целевого назначения здания (целевого посещения объекта) Вариант III – жилые помещения

Наименование функционально-планировочного элемента	Наличие элемента			Выявленные нарушения и замечания		Работы по адаптации объектов	
	есть/ нет	№ на плане	№ фото	Содержание	Значимо для инвалида (категория)	Содержание	Виды работ
Жилые помещения	нет	-	-	-	-	-	-

II Заключение по зоне:

Наименование структурно-функциональной зоны	Состояние доступности* (к пункту 3.4 Акта обследования ОСИ)	Приложение		Рекомендации по адаптации (вид работы)** к пункту 4.1 Акта обследования ОСИ
		№ на плане	№ фото	
Жилые помещения	ВНД	-	-	-

* указывается: ДП-В - доступно полностью всем; ДП-И (К, О, С, Г, У) – доступно полностью избирательно (указать категории инвалидов); ДЧ-В - доступно частично всем; ДЧ-И (К, О, С, Г, У) – доступно частично избирательно (указать категории инвалидов); ДУ - доступно условно, ВНД - недоступно

**указывается один из вариантов: не нуждается; ремонт (текущий, капитальный); индивидуальное решение с ТСР; технические решения невозможны – организация альтернативной формы обслуживания

Комментарий к заключению: не требуется

от «_____» _____ 20__ г.

**I Результаты обследования:
5. Санитарно-гигиенических помещений**

**Муниципальное бюджетное дошкольное образовательное учреждение № 16
«Детский сад» г. Кингисеппа
188480, Ленинградская обл., г. Кингисепп, ул. Большая Советская, д. 23А,
Наименование объекта, адрес**

№ п/п	Наименование функционально-планировочного элемента	Наличие элемента			Выявленные нарушения и замечания		Работы по адаптации объектов	
		есть/ нет	№ на плане	№ фото	Содержание	Значимо для инвалида (категория)	Содержание	Виды работ
5.1	Туалетная комната	есть	49	27, 28	- выключатели и розетки в помещениях на высоте 1,5м от пола; - отсутствует кнопка вызова персонала; - отсутствуют поручни, штанги; - нет крючков для одежды, костылей и других принадлежностей ей; - размеры туалетных кабинок 0,7м*0,8м, дверной проем – 0,68м	К, О, С	Установить кнопку вызова персонала, крючки для одежды, костылей и др. принадлежностей	ТР
5.2	Душевая/ ванная комната	нет	-	-	Требуется устройство душевой кабинки	К, О, С	-установка душевой кабинки и ремонт помещения	ТР
5.3	Бытовая комната (гардеробная)	есть	56	11				

	ОБЩИЕ требования к зоне	Выключатели и розетки в помещениях - на высоте 0,8м от уровня пола. Наличие поручней, крючков для одежды, костылей и т.д., наличие кнопки вызова персонала, установка душевой кабинки.	К, О, С		
--	-------------------------	--	---------	--	--

II Заключение по зоне:

Наименование структурно-функциональной зоны	Состояние доступности* (к пункту 3.4 Акта обследования ОСИ)	Приложение		Рекомендации по адаптации (вид работы)** к пункту 4.1 Акта обследования ОСИ
		№ на плане	№ фото	
Санитарно-гигиенические помещения	ДП-И (К, О, С)	49	27, 28, 11	Текущий ремонт

* указывается: ДП-В - доступно полностью всем; ДП-И (К, О, С, Г, У) – доступно полностью избирательно (указать категории инвалидов); ДЧ-В - доступно частично всем; ДЧ-И (К, О, С, Г, У) – доступно частично избирательно (указать категории инвалидов); ДУ - доступно условно, ВНД - недоступно

**указывается один из вариантов: не нуждается; ремонт (текущий, капитальный); индивидуальное решение с ТСР; технические решения невозможны – организация альтернативной формы обслуживания

Комментарий к заключению: установить поручни и штанги, крючки для одежды, костылей и т.д.; установить кнопку вызова персонала, установка душевой кабинки.

от «_____» _____ 20__ г.

**I Результаты обследования:
6. Системы информации на объекте**

**Муниципальное бюджетное дошкольное образовательное учреждение № 16
«Детский сад» г. Кингисеппа
188480, Ленинградская обл., г. Кингисепп, ул. Большая Советская, д. 23А,
Наименование объекта, адрес**

№ п/п	Наименование функционально-планировочного элемента	Наличие элемента			Выявленные нарушения и замечания		Работы по адаптации объектов	
		есть/ нет	№ на плане	№ фото	Содержание	Значимо для инвалида (категория)	Содержание	Виды работ
6.1	Визуальные средства	есть	-	30	- отсутствие визуальной информации в полном объеме с указанием размещения и назначения функциональных элементов	С	Размещение визуальной информации в полном объеме	ТР
6.2	Акустические средства	есть	-	30, 31, 32				ТР
6.3	Тактильные средства	есть	-	5, 7, 29	- отсутствуют тактильные в полном объеме средства в местах движения и получения услуги	С	Разместить тактильные средства в местах движения и получения услуги в полном объеме	ТР
	ОБЩИЕ требования к зоне	Наличие комплексной системы средств информации в местах движения и получения услуги						

II Заключение по зоне:

Наименование структурно-функциональной зоны	Состояние доступности* (к пункту 3.4 Акта обследования ОСИ)	Приложение		Рекомендации по адаптации (вид работы) ** к пункту 4.1 Акта обследования ОСИ
		№ на плане	№ фото	
Системы информации на объекте	ДП-И (К, О, Г,У)			Текущий ремонт

* указывается: ДП-В - доступно полностью всем; ДП-И (К, О, С, Г, У) – доступно полностью избирательно (указать категории инвалидов); ДЧ-В - доступно частично всем; ДЧ-И (К, О, С, Г, У) – доступно частично избирательно (указать категории инвалидов); ДУ - доступно условно, ВНД - недоступно

**указывается один из вариантов: не нуждается; ремонт (текущий, капитальный); индивидуальное решение с ТСР; технические решения невозможны – организация альтернативной формы обслуживания

Комментарий к заключению: при выполнении мероприятий по адаптации объекта, системы средств информации будут доступны всем категориям инвалидов

Фото к Приложению 1
к Акту обследования ОСИ к паспорту
доступности ОСИ

от «_____» _____ 20__ г. № _____

фото 1



фото 2



фото 3



фото 4

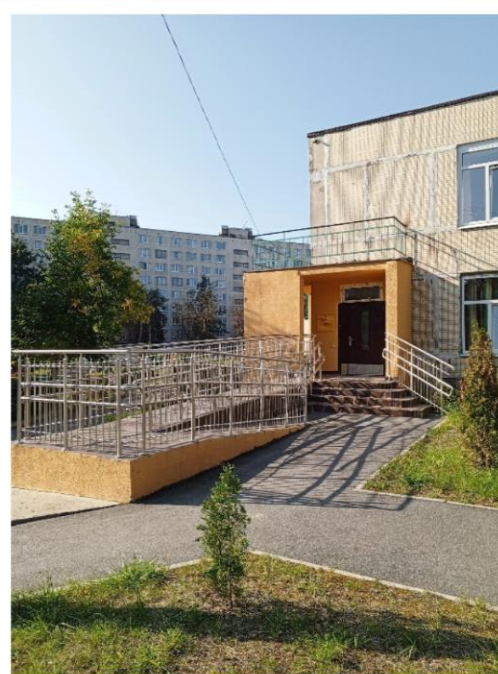


фото 5



фото 6



фото 7

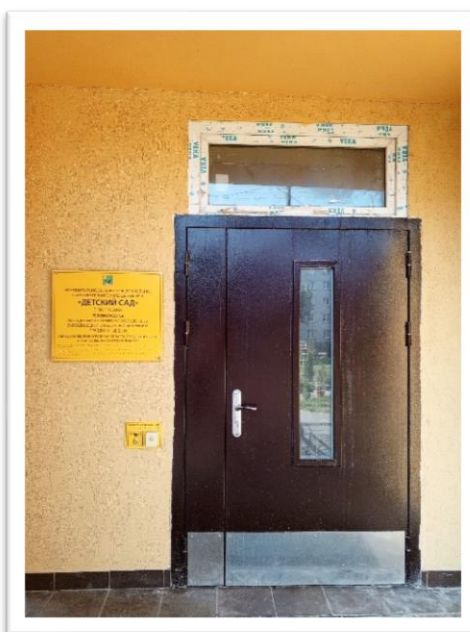


Фото к Приложению 2
к Акту обследования ОСИ к паспорту
доступности ОСИ

от «_____» _____ 20__ г. № _____

фото 8



фото 9

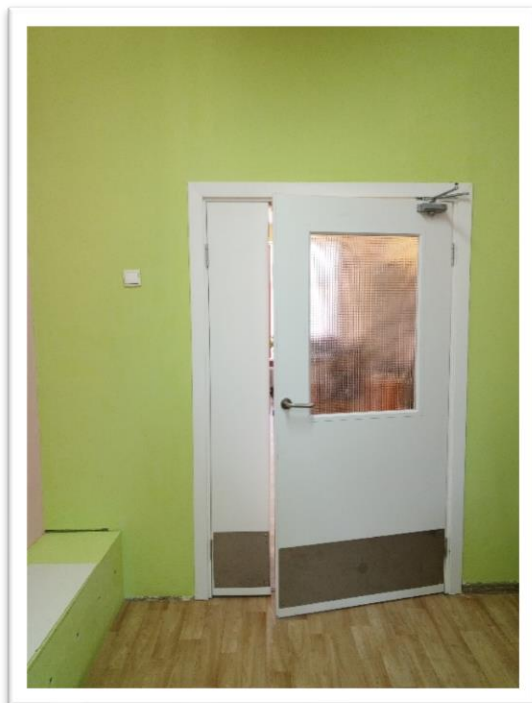


фото 10

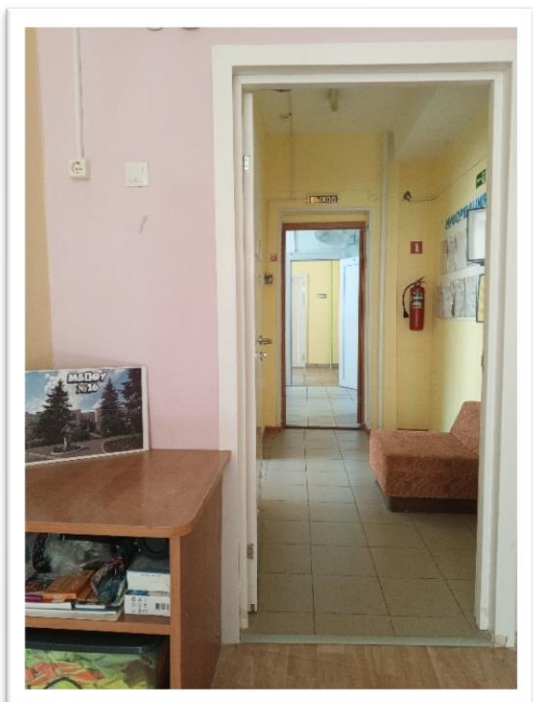


фото 11



Фото к Приложению 3
к Акту обследования ОСИ к паспорту
доступности ОСИ

от «_____» _____ 20__ г. № _____

фото 12



фото 13

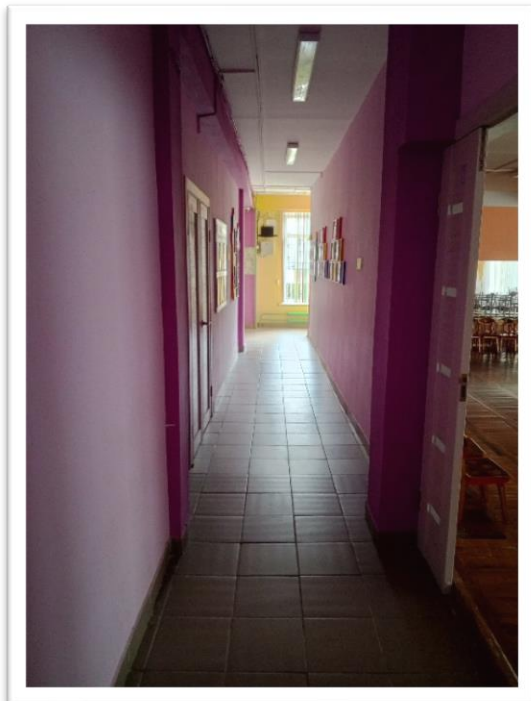


фото 14



фото 15



фото 16

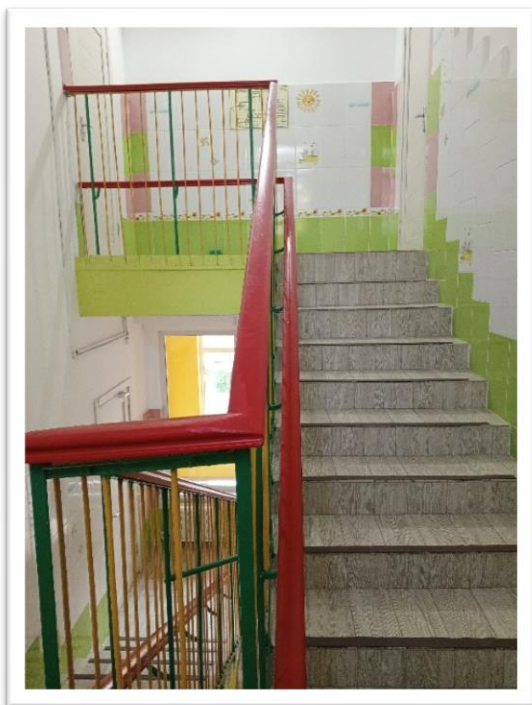


фото 17

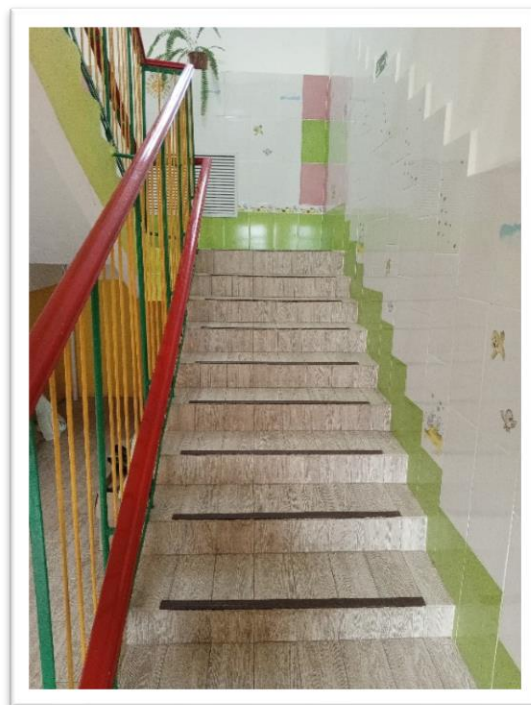


фото 18

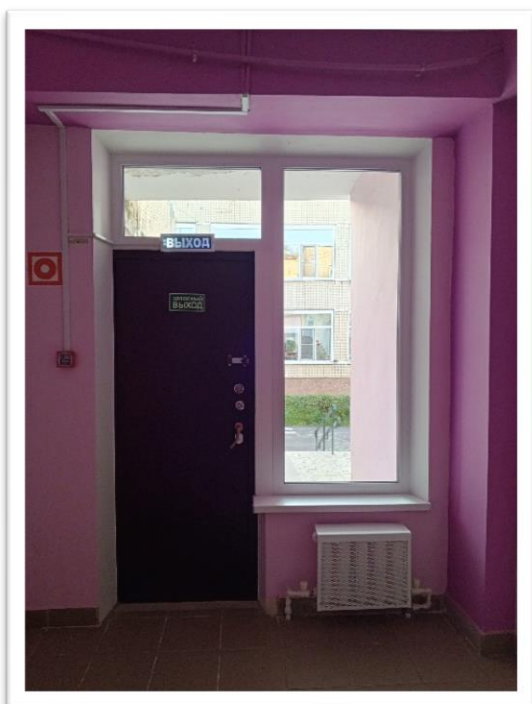


фото 19



Фото к Приложению 4 (I)
к Акту обследования ОСИ к паспорту
доступности ОСИ

от «_____» _____ 20__ г. № _____

фото 20



фото 21

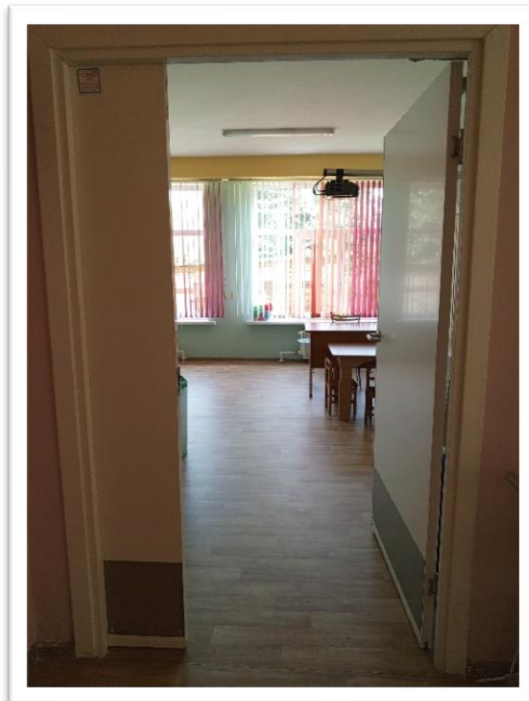


фото 22

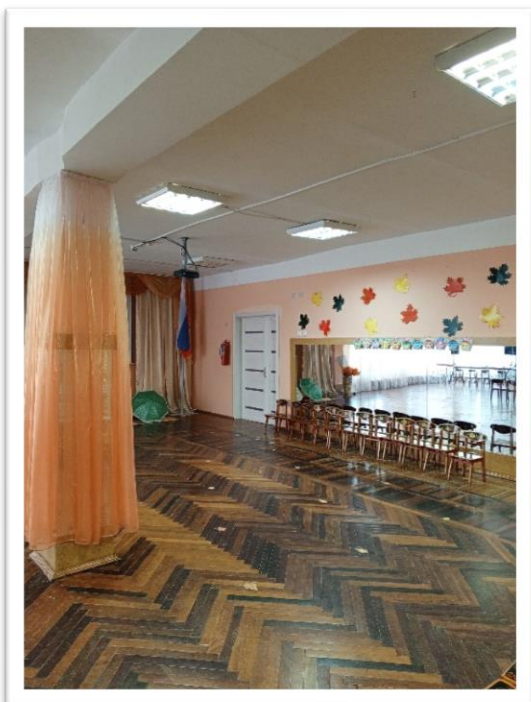
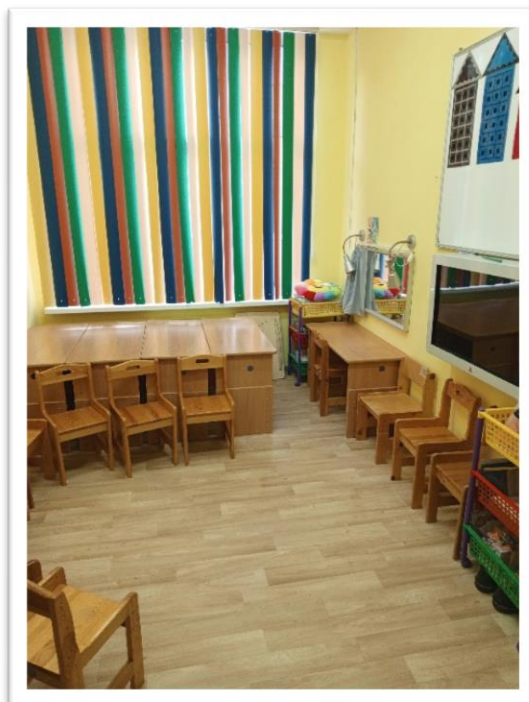


фото 23



φωτο 24



φωτο 25



φωτο 26



Фото к Приложению 5
к Акту обследования ОСИ к паспорту
доступности ОСИ

от «_____» _____ 20__ г. № _____

фото 27



фото 28



Фото к Приложению 6
к Акту обследования ОСИ к паспорту
доступности ОСИ

от «_____» _____ 20__ г. № _____

фото 29



Фото 30

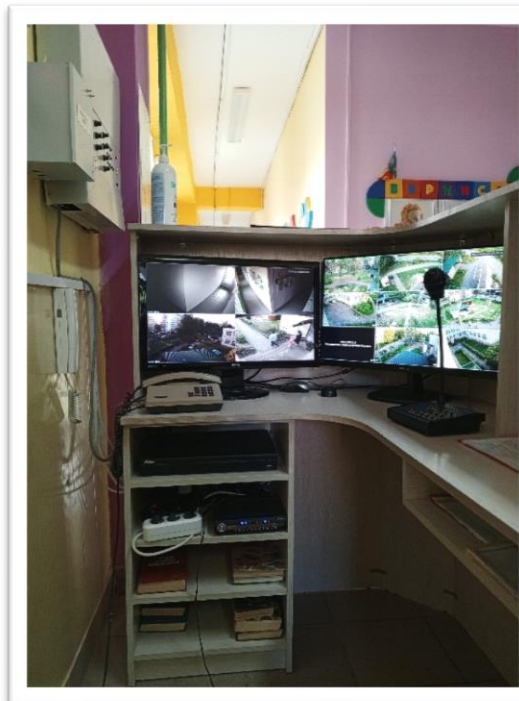


фото 31

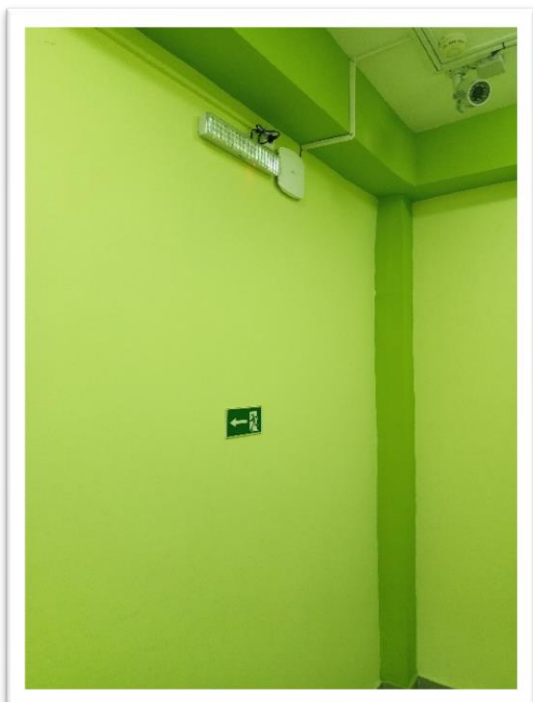


фото 32

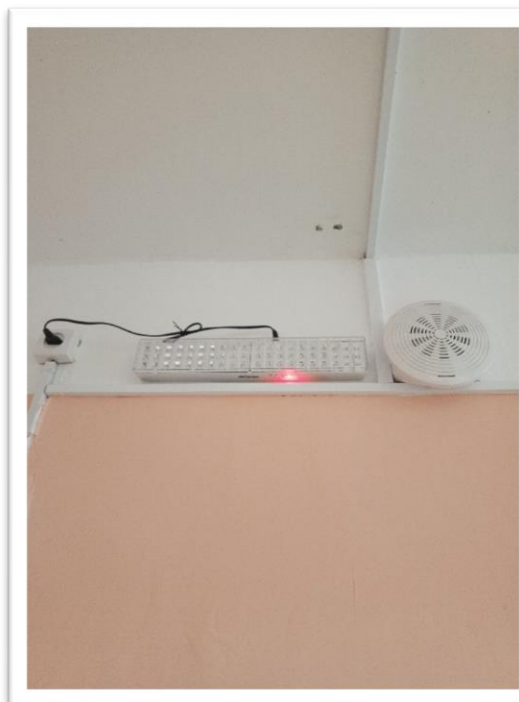


Фото к Приложению 7

к Акту обследования ОСИ к паспорту
доступности ОСИ

от « _____ » _____ 20__ г. № _____

фото 33



Фото 34

